

DÍAFANOS AISLADOS  
FREE-STANDING HUTS  
MODULES SIMPLES

COMPACTOS AISLADOS  
FREE-STANDING COMPACTS  
MODULES COMPACTS

SANITARIOS AISLADOS  
FREE-STANDING PORTABLE TOILETS  
MODULES SANITAIRES

DÍAFANOS EN CHAPA  
CORRUGATED IRON HUTS  
MODULES EN TOLE

SANITARIOS EN CHAPA  
CORRUGATED IRON PORTABLE TOILETS  
SANITAIRES EN TOLE

P2400

P3500

P4000

MC4000

P5000

P6000

P7000

P8000

P10000

# P6000

MEDIDAS EXTERIORES EXTERIOR MEASUREMENTS MESURES EXTÉRIEURES 6,00x2,40x2,64

MEDIDAS INTERIORES INTERIOR MEASUREMENTS MESURES INTÉRIEURES 5,80x2,20x2,32

PESO WEIGHT POIDS 875 kg.

**Estructura:** Estructura de base y cubierta electro-soldada, con vigas U200 longitudinales.

**Suelo:** Tablero fenólico antihumedad CTB-H 19mm. Revestimiento PVC electro-soldado (Sobrecarga 250 Kgr/m<sup>2</sup>)

**Cerramiento:** Panel sandwich de 40 mm. con acabado pintura prelacada ambas caras (fachada y cubierta)

**Structure:** Electro-welded base and roof structure, with U200 beams running lengthwise.

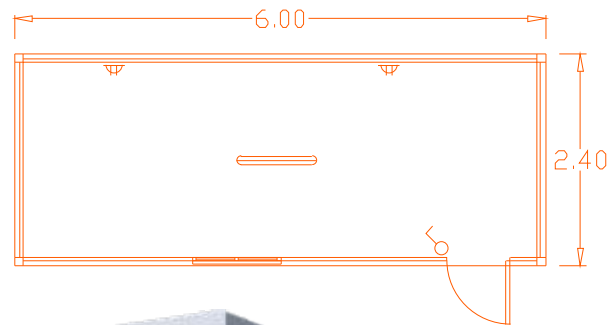
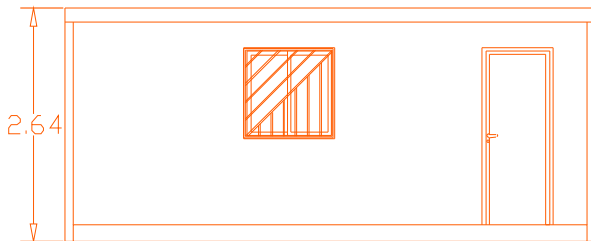
**FLOOR:** CTB-H 19 mm. moisture-proof phenolic board. Electro-welded PVC coating (Overload 250 Kg/m<sup>2</sup>)

**Wall Enclosure:** 40 mm. sandwich panel with pre-lacquered paint finish on both sides (sides and roof)

**Structure :** structure de la base et toit soudé, avec poutres U200 longitudinales.

**Sol:** panneau phénolique anti-humidité CTB-H 19mm. Revêtement PVC électro-soudé.

**Fermetures:** Façade panneaux sandwich de 40mm avec finition peinture pré laquée deux faces et coeur de polyuréthane



**Carpintería Exterior:** (1) Ventana corredera de dos hojas con cristal de 4 mm. en aluminio lacado blanco 1,00x1,00 m.

(1) Reja de seguridad en acero 1,00x1,00 m. (1) Puerta exterior de hierro 0,80x2,00 m. forrada en panel

**Electricidad:** (1) Caja de conexión exterior, cuadro de protecciones

(1) Luminaria 2x36W (2) Base de enchufe tipo SCHUKO (1) Interruptor

Instalación vista por canaleta de PVC tipo UNEX

**Exterior Joinery:** (1) Two-panel sliding window with 4mm. glazing, in white lacquered aluminium 1.00 x 1.00 m.

(1) Steel safety irons 1.00 x 1.00 m. (1) Iron exterior door 0.80 x 2.00 m. panel-lined

**Electricity:** (1) Exterior connection box, protector panel

(1) 2x36W lamp (2) SCHUKO type electrical outlet base (1) Light switch

Outside installation hidden by PVC UNEX type conduits

**Menuiserie Extérieure:** (1) Fenêtre coulissante avec verre de 4mm et aluminium laqué blanc 1.00x1.00m

(1) Grille de sécurité en fer 1.00x1.00m. (1) Porte extérieure en fer 0,80x2,00m et panneau

**Electricité:** (1) Caisson de connection extérieur avec cadre de protection (1) Luminaire 2x36W

(2) Prise de courant type SCHUKO (1) Interrupteur

Installation visible par conduit de PVC type UNEX